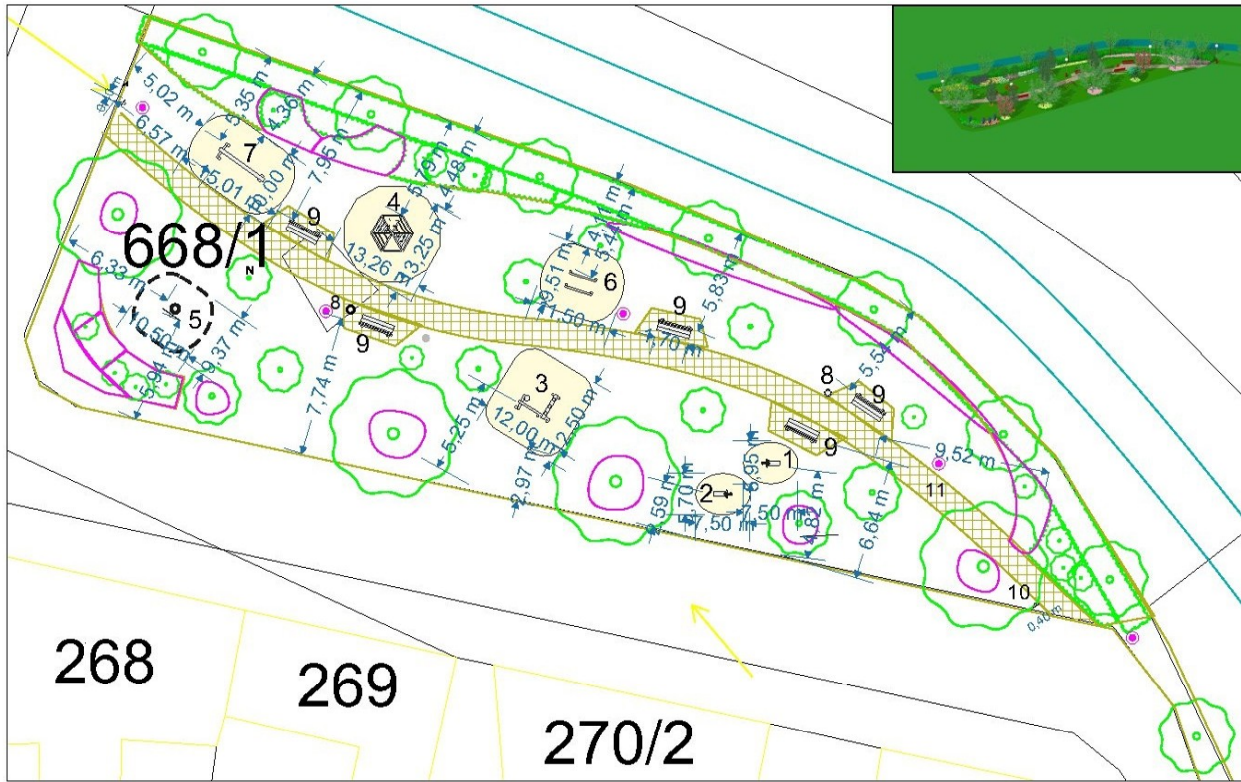


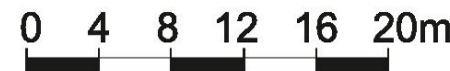
### Legenda:

1. Pružinové houpadlo
2. Pružinové houpadlo
3. Přelízka
4. Prolézačka
5. Basketbalový koš
6. Přesakovací klády
7. Kladina
8. Odpadkový koš 2 ks
9. Lavička 5ks
10. Informační tabule s provozním řádem 1 ks
11. Chodníček (nový) ze zámkové dlažby



- NÁRAZOVÝ PROSTOR  
postačující porostlá travnatá plocha
- BEZPEČNOSTNÍ ZÓNA  
všechny povrchy bez pevných překážek
- STROMY

Rozmístění prvků může být libovolné, přičemž musí být dodrženy všechny ochranné zóny mezi jednotlivými prvky!



**půdorysná situace hřiště v měřítku 1:400**

**Dětské hřiště v parku u Dělnického domu ve Velkém Oseku  
na pozemku parc.č. 668/1,  
ul. Masarykova, k.ú. Velký Osek**